

# Zonennutzungsplan

Revision Ortsplanung  
Gemeinde Heitenried

Genehmigungsexemplar

## Genehmigungsvermerke

Öffentliche Auflage im Amtsblatt Nr. 6 vom 8. Februar 2008 und im Amtsblatt Nr. 5 vom 30. Januar 2009. Angenommen durch den Gemeinderat am 2. Juni 2008 und am 5. Januar 2009.

Der Gemeindeammann Der Gemeindevorsteher

Genehmigt durch die Raumplanungs-, Umwelt- und Baudirektion:

Freiburg, den .....

Der Staatsrat, Direktor

### Legende

- Zonen**
- K2 Kernzone (Art. 25 PBR)
  - K3 Kernzone (Art. 25 PBR)
  - Wn1 Wohnzone niedrige Dichte (Art. 26 PBR)
  - Wn2 Wohnzone mittlere Dichte (Art. 27 PBR)
  - Wn3 Wohnzone hohe Dichte (Art. 27 PBR)
  - WG Wohn- und Gewerbezone (Art. 28 PBR)
  - G Gewerbezone (Art. 29 PBR)
  - ZAI Zone von allgemeinem Interesse (Art. 30 PBR)
  - SZS Spezialzone Sodbach (Art. 32 PBR)
  - Freihaltezone (Umgebungsschutz) (Art. 35 PBR)
  - Landschaftsschutzzone (Überlagerung) (Art. 37 PBR)
  - Landwirtschaftszone (Art. 31 PBR)
  - Gewässerschutzzone, Fassungszone S1 (Art. 38 PBR)
  - Gewässerschutzzone S2 (Art. 38 PBR)
  - Gewässerschutzzone S3 (Art. 38 PBR)
  - provisorische Gewässerschutzzone S (Art. 38 PBR)
  - Gewässer
  - Wald

### Perimeter

- Archäologischer Perimeter (Art. 39 PBR)
- Detailed planning area (Art. 43 PBR)
- Detailed planning area (Art. 2 and 32 PBR)
- Ortschutzperimeter (Art. 34 PBR)
- Naturschutzgebiet gemäss Reglement vom 25.2.2003

### Geschützte Objekte

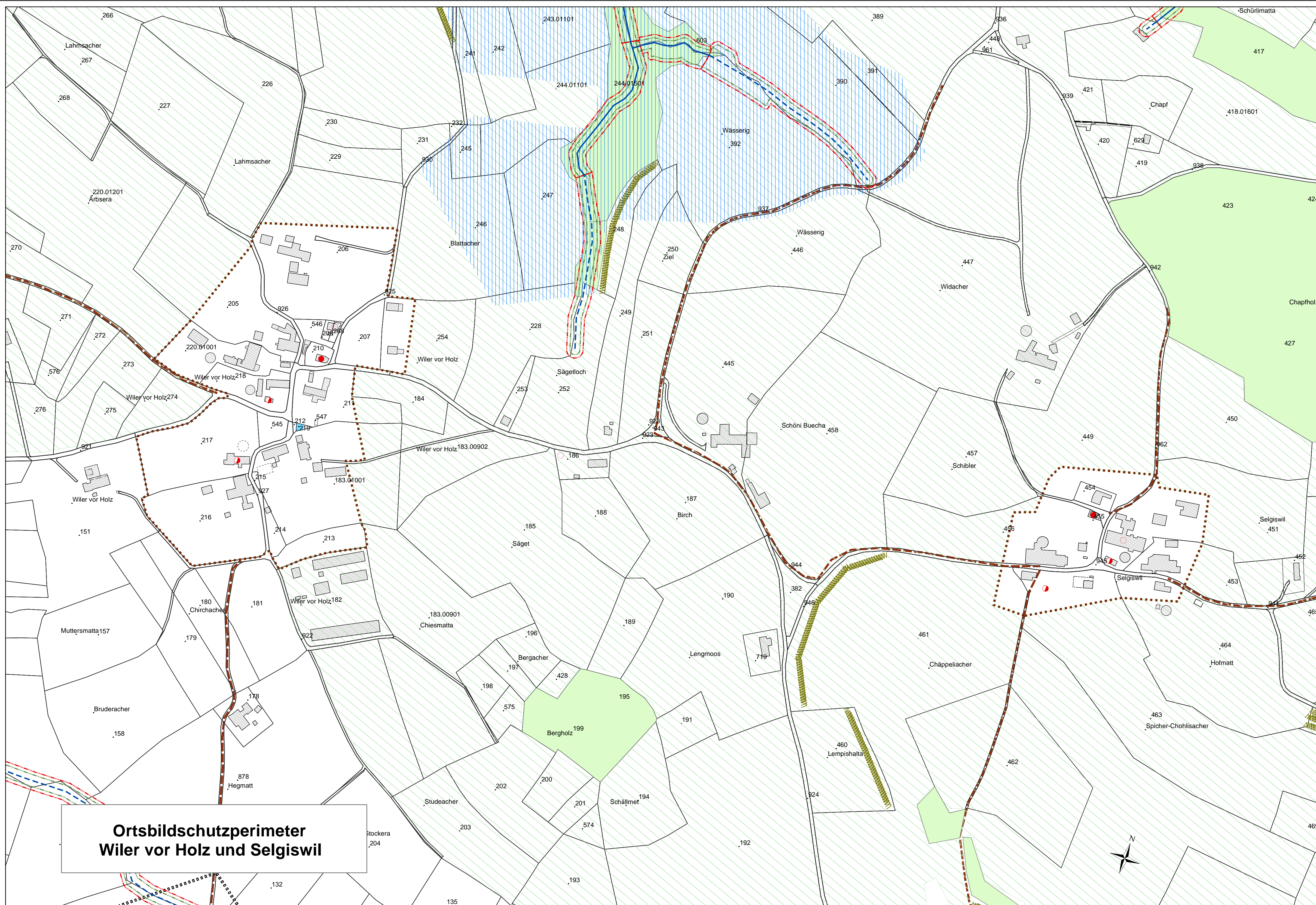
- Geschützte Kulturgüter, Kategorie 1 (Art. 40 PBR)
- Geschützte Kulturgüter, Kategorie 2 (Art. 40 PBR)
- Geschützte Kulturgüter, Kategorie 3 (Art. 40 PBR)
- Geschützte Einzelbäume (Art. 41 PBR)
- Hecken und Feldgehölze (Art. 41 PBR)

### Linienlemente

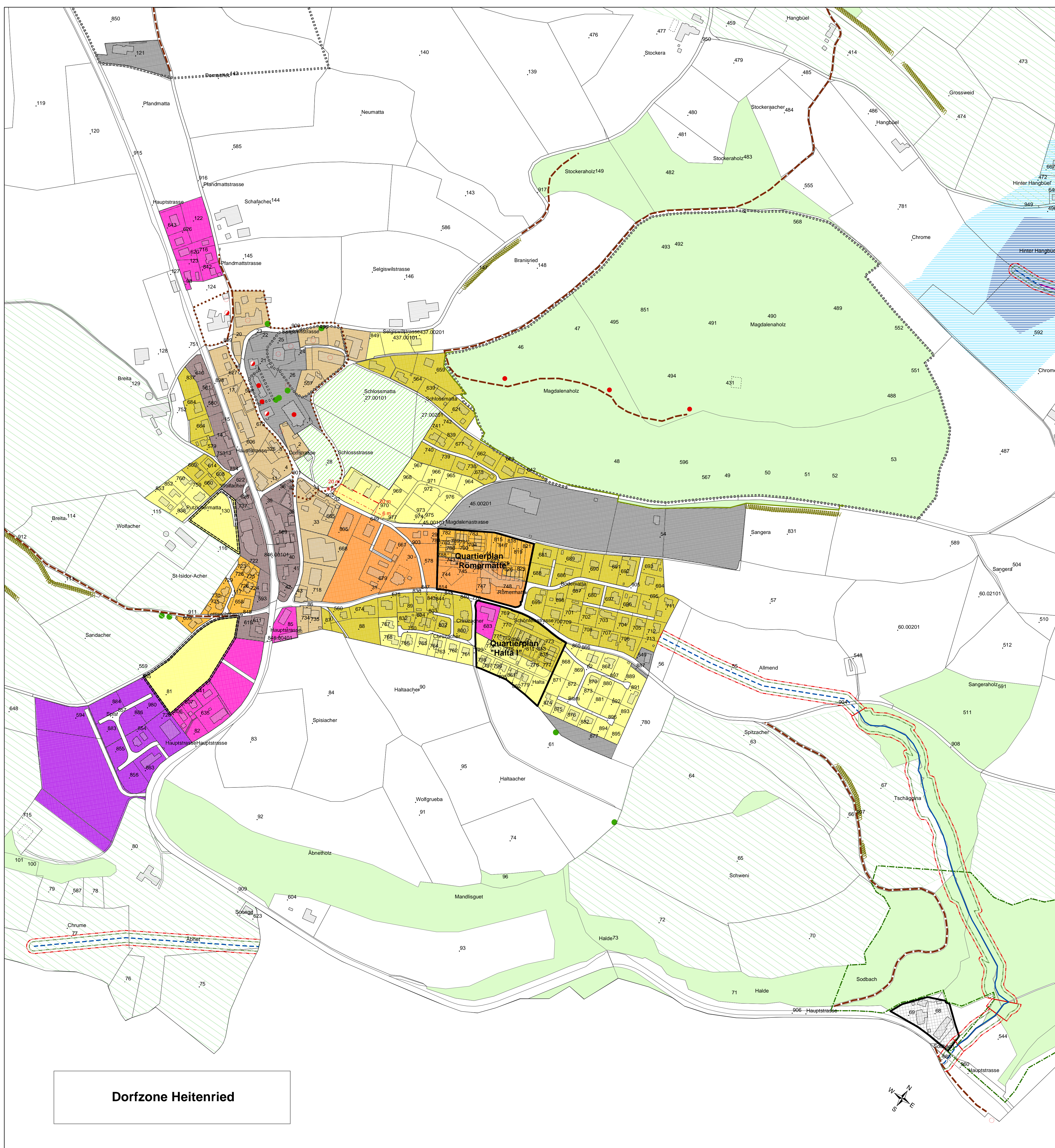
- Waldgrenze gemäss Waldstellungsverfahren
- Historische Verkehrswege nationaler und regionaler Bedeutung (IVS)
- Baulinie 20 m (Art. 7 PBR)
- Baulinie 6 m (Art. 7 PBR)

### Raumbedarf

- Offenes Fließgewässer
- Eingedecktes Fließgewässer, Verlauf unsicher
- Baulinie entlang Fließgewässern, gemäss kantonalen Angaben
- Raumbedarf Fließgewässern, gemäss kantonalen Angaben



Ortsbildschutzperimeter  
Wiler vor Holz und Selgswil



Dorfzone Heitenried